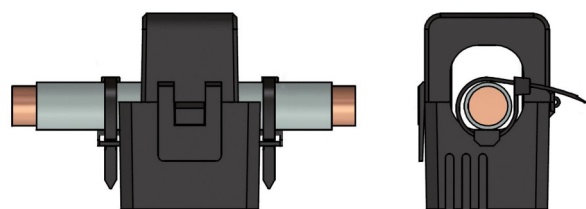




STo5V24



## Capteur transformateur de Courant ouvrant 24 mm sortie 0-5Vdc Mesure Alternatif 1Aac . . 300Aac Fréquence 50Hz 60Hz 400Hz

- Diamètre du conducteur primaire 24 mm maxi
- Application: Courant alternatif sinusoïdal
- fréquence 40Hz.....1kHz
- Sortie signal valeur efficace pour entrée sinus
- Fermeture et ouverture rapide
- Installation sur circuit existant sans démontage
- Fermeture sécurisée par clip élastique
- Autoportant et collier de fixation sur le câble
- Précision 1.5 %, seuil de mesure minimum 2.5%
- **Sortie: 0...5Vdc**
- **Autoalimenté par le courant primaire**
- Isolation 4Kv

Offre de prix

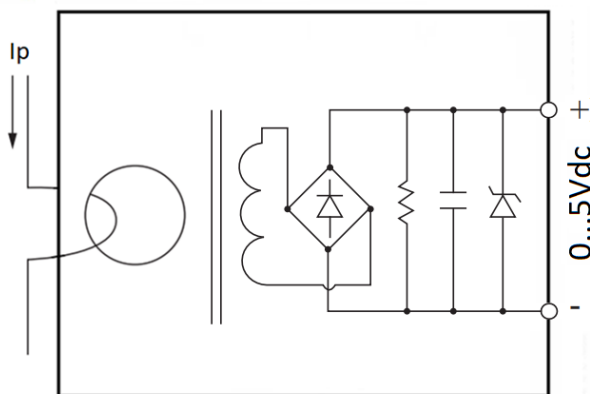
### Description :

- Capteur encapsulé en boîtier plastique UL94-V0
- Conversion 0...5Vdc incorporée, permet l'interfaçage direct d'automates ou de cartes d'acquisition électroniques
- Indice de protection IP20
- Raccordement par bornier 2 plots

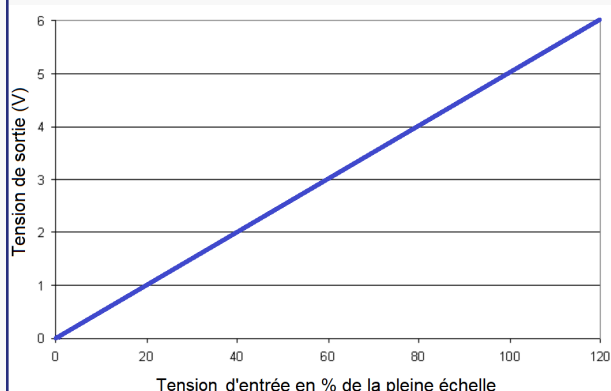
### Mise en œuvre:

- Possibilité d'effectuer plusieurs tours avec le conducteur primaire afin d'adapter le calibre.
  - Le bon choix du diamètre de passage et le centrage du conducteur primaire améliore la précision.
  - Lors des opérations d'ouverture il faut préserver la propreté de l'entrefer pour préserver les caractéristiques métrologiques.
  - Un nombre important d'opérations d'ouvertures / fermeture peut altérer la précision, par diminution de la pression sur l'entrefer.
- (durée de vie environs 200 ouvertures/fermetures)

### Synoptique interne



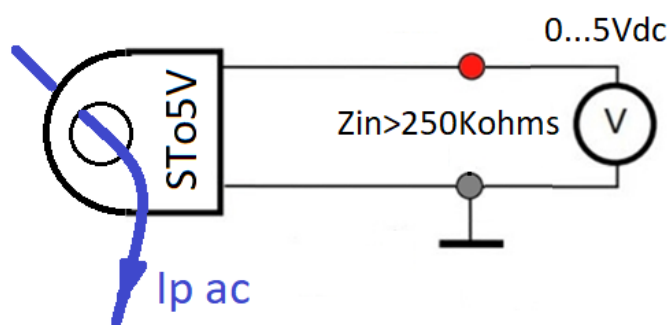
### Fonction de transfert



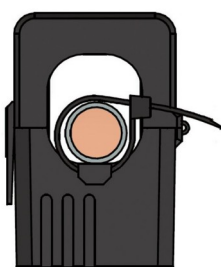
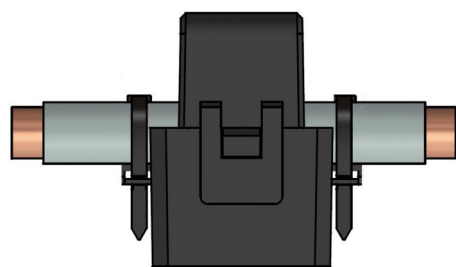
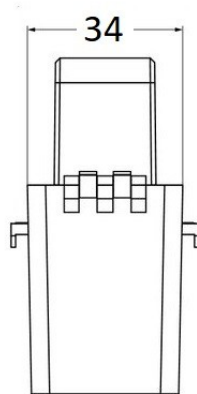
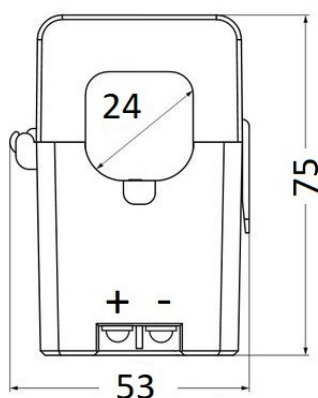
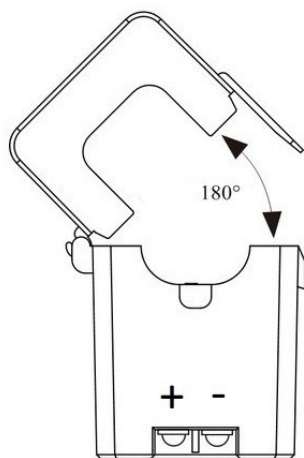
Référence:	Calibre nominal Sortie 0...5Vdc	Mesure pointe Sortie 0...6V
STo5V24-100	0...100 Aac	120 Aac
STo5V24-150	0...150 Aac	225 Aac
STo5V24-200	0...200 Aac	240 Aac
STo5V24-250	0...250 Aac	300 Aac
STo5V24-300	0...300 Aac	360 Aac



## Câblage



## Encombrement



## Spécifications

### •Entrée (suivant modèle)

Courant mesurable	1 Aac . . . 300 Aac
Bande passante	40Hz . . . 1KHz ( 2%)
Plage de fonctionnement	0-120%
Courant maximal admissible	200 % 1 minute
Facteur de crête maximum mesurable	2
Puissance absorbée	négligeable
Précision @ 25°C	+/- 1.5 % du calibre
Linéarité	+/- 0.3 %
Offset	+/- 0.2 %
Stabilité thermique	+/- 0.01% / °C

### •Sortie

Etendue	0...5Vdc
Charge mini:	250K Ohms
Impédance de sortie	6Kohms
Tension Maxi	< 10V
Temps de réponse	< 350 ms
Ondulation résiduelle	< 4%

### •Alimentation

Sans	Autoalimenté
------	--------------

### •Environnement

Température d'utilisation	-25 ..85 °C
Température de stockage	-40..100 °C
Hygrométrie (non condensé)	95 %
Poids	200 g
Rigidité diélectrique	4000 Vac
Résistance d'isolement	> 1000 Mohms à 500V
MTBF (IEC TR 62380)	> 700 000 Hrs @ 25°C
durée de vie utile	> 200 000 Hrs @ 25°C
Compliance REACH et ROHS	
Chocs CEI 60068-2-27	5 G / 11 ms
Secousses CEI 60068-2-29	20 G / 6 ms
Vibrations CEI 60068-2-6	2 G / 10 .. 150 Hz

### •CEM

Compatibilité électromagnétique 2014/30/UE

Directive basse tension 2014/35/UE

Immunité environnements industriels EN 61000-6-2

EN 61000-4-2	ESD
EN 61000-4-3	RF
EN 61000-4-4	EFT
EN 61000-4-5	CWG
EN 61000-4-6	RF
EN 61000-4-8	AC MF
EN 61000-4-9	pulse MF
EN 61000-4-11	AC dips
EN 61000-4-12	ring wave
EN 61000-4-29	DC dips

émission environnements industriels EN 61000-6-4

EN 55011 group 1 class A

